

ПУТЕВОДИТЕЛЬ ПО ДЕТЕКТОРАМ ПРОВОДКИ ERMENRICH: ВИДЕТЬ СКВОЗЬ СТЕНЫ

За плоскостью стены – целый мир: арматура, кабели, стойки каркаса, трубы. Раньше об их расположении судили по чертежам и опыту прораба, сегодня – по показаниям небольшого прибора, помещающегося на ладони. О том, как этот прибор устроен и какую модель выбрать под свои задачи, читайте в настоящем путеводителе.

Зачем нужен детектор проводки

Детектор проводки – это компактный электронный прибор, обнаруживающий скрытые в стенах, полу и потолке объекты: электрические кабели, металлическую арматуру, деревянные стойки каркаса, трубы коммуникаций, а в продвинутых моделях – пустоты и места засоров. Принцип действия – анализ изменений электромагнитного поля, диэлектрической проницаемости материала или индуктивного отклика металла.

Спрос на детекторы проводки **стабильно высок круглый год**: ремонт в квартирах, офисах и торговых помещениях идет независимо от календаря, а сверлить и штробить вслепую не готов ни один аккуратный мастер. Летом к этой постоянной нагрузке добавляются наружные работы: прокладка коммуникаций, дачное строительство, обслуживание подземных линий, – и спрос дополнительно подрастает. У профессиональных монтажников, электриков и аварийных служб прибор и вовсе не покидает рабочую сумку: вызовы поступают одинаково и в январе, и в июле.

Круг задач

- поиск скрытой электропроводки перед сверлением и штроблением;
- определение проводов под напряжением;
- локализация арматуры в железобетоне;
- обнаружение деревянных стоек гипсокартонных конструкций;
- поиск металлических и пластиковых труб коммуникаций;

- выявление пустот за облицовкой;
- трассировка протяженных кабельных линий и трубопроводов;
- поиск обрывов, коротких замыканий, засоров;
- контроль влажности строительных материалов и пиломатериалов (модель «2 в 1»).

Сферы применения



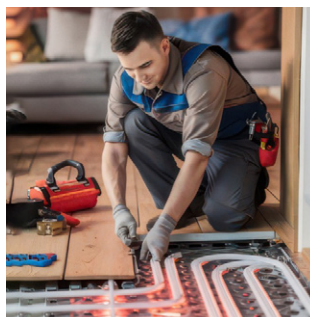
Квартирный ремонт. Разметка под розетки и выключатели, навеска шкафов, кронштейнов и картин – все, где сверло идет вслепую.



Стройплощадка. Контроль укладки арматуры, поиск закладных, проверка несущих элементов каркасных стен.



Отделочные работы. Монтаж натяжных потолков и подвесных систем, прокладка штроб строго между существующими коммуникациями.



Сервис и эксплуатация. Поиск обрывов скрытой проводки, локализация повреждений теплых полов, диагностика розеток без демонтажа.



Наружные работы. Трассировка подземных кабелей и трубопроводов, поиск засоров в неметаллических трубах, бесконтактное определение опасного напряжения перед земляными работами.

Ключевые преимущества линейки Ermenrich Ping

- **Преимущество моделей.** Логика управления и индикация унифицированы: освоив младшую модель, пользователь без труда переходит на старшую.
- **Автоматическая калибровка во всех приборах.** Точность настраивается за несколько секунд.
- **Двойное оповещение – звуковая и световая индикация.** Работа возможна и при ярком солнце, и в полутемном подвале: что не видно, то слышно, и наоборот.
- **Корпус из композита ABS-пластика и поликарбоната.** Материал держит удар при падении со стола (а нередко и с лесов), устойчив к маслам и бытовой химии.
- **Контроль автономности.** Индикатор разряда батареи и автоотключение при простое.
- **Гарантия 5 лет.** Нечастое предложение для измерительной электроники этого ценового сегмента.
- **Полный спектр задач.** Линейка охватывает все: от поиска одной стойки гипсокартона до трассировки кабеля длиной до десяти километров.

Сводная таблица

Модель	Ping SD20	Ping SA20	Ping SA30	Ping SM30	Ping SM40	Ping SM60	Ping TM100	Ping SM70	Ping SM90	
Артикул	83832	83833	83834	83835	85687	83836	85681	83841	83842	
Макс. глубина обнаружения	Дерево и металл в стене	до 19 мм	до 19 мм	19 / 38 мм	13 / 25 / 38 мм	до 38 мм	13 / 25 / 38 мм	13 / 25 / 38 мм	до 38 мм	до 38 мм
	Провода под напряжением	—	—	до 51 мм	до 51 мм	до 51 мм	до 51 мм	до 51 мм	до 50 мм	до 50 мм
	Металл (черный / цветной)	—	—	—	до 60 мм	100 / 80 мм	80 / 60 мм	до 60 мм	120 / 100 мм	120 / 100 мм
Экран	нет	нет	нет	LCD с подсветкой	LCD	LCD с подсветкой	LCD с подсветкой	цветной HD 2,4"	цветной HD 2,4"	
Питание	«Крона»	«Крона»	«Крона»	«Крона»	«Крона»	2×AAA	«Крона»	аккумулятор, USB-C	аккумулятор, USB-C	
Особенность	базовая, 115 г	индикация краев и центра	два режима глубины	первый ЖК-экран в линейке	автовывбор режима	питание от мизинчиковых батареек	«2 в 1»: + влагомер и термометр	экран развернут под рабочий хват	«3 в 1»: + лазерная рулетка + цифровой уровень	

Все модели работают в диапазоне 0...+40 °C (SM70 – до +50 °C).

Трассоискатели для протяженных коммуникаций

Параметр	Ping SM100 (арт. 84548)	Ping SM150 (арт. 84550)
Назначение	трассировка кабелей и проводов	трассировка кабелей и труб, диагностика, вольтметр
Глубина обнаружения	до 2 м	до 2,5 м (одноконтурная цепь)
Дальность сигнала	до 10 000 м	до 2 000 м
Макс. напряжение цепи	400 В	400 В
Типы кабелей	силовой, коаксиальный, сетевой, телефонный, электрический	силовой, обесточенный, под напряжением
Поиск обрывов / КЗ / засоров	обрывы	обрывы, КЗ, засоры в неметаллических трубах
Бесконтактное обнаружение напряжения (NCV)	–	✓
Встроенный вольтметр (DC/AC)	–	12–400 В
Диагностика теплого пола, розеток, реле	–	✓
Адаптер RJ11	✓	–
Наушники в комплекте	✓	–
Рабочая температура	–10...+40 °С	0...+40 °С

SM100 ориентирован на дальность и работу со связными линиями, в том числе при отрицательных температурах. SM150 – диагностический комплекс: трубы, теплый пол, поиск засоров, встроенный вольтметр, бесконтактное определение напряжения.

Какую модель выбрать

Базовый уровень

Ermenrich Ping SD20

арт. 83832

Самый компактный и доступный. Глубина 19 мм закрывает повседневные задачи: повесить полку, найти стойку гипсокартона. Для редких работ по дому.



Ermenrich Ping SA20

арт. 83833

Тот же класс с более выраженной индикацией центра и краев находки.

Ermenrich Ping SA30

арт. 83834

Первая модель линейки с двумя режимами глубины (19 и 38 мм) и обнаружением проводов под напряжением до 51 мм. Разумный выбор перед серьезным ремонтом.



Средний уровень

Ermenrich Ping SM30

арт. 83835

Появляется ЖК-экран с подсветкой и шкала приближения к объекту. Три режима глубины, отдельные программы для металла и проводов под напряжением. Обрезиненный корпус.



Ermenrich Ping SM40

арт. 85687

Ключевая идея модели – автоматический выбор режима. Прибор сам определяет, что под датчиком (дерево, черный металл, цветной металл, провод под напряжением), ориентируясь на самый сильный отклик. Управление сводится фактически к одной кнопке. Глубина по черным металлам – рекордные для среднего класса 100 мм, по цветным – 80 мм. Выбор для тех, кто работает быстро и не хочет отвлекаться на переключения: приложил, прочитал, просверлил.

Ermenrich Ping SM60

арт. 83836

Подход противоположный: ручное управление режимами (три ступени глубины 13/25/38 мм, отдельные программы для древесины, металлов и проводов под напряжением) и питание от двух батареек AAA вместо «Кроны». Первое дает пользователю контроль над сценарием поиска – что особенно ценно, когда стена «зашумлена» закладными и автоматика начала бы метаться между откликами. Второе снимает извечную проблему выездного мастера: AAA-батарейки продаются на любой заправке, «Крону» придется искать.



Два прибора в одном корпусе

Ermenrich Ping Ping TM100

арт. 85681

Один прибор вместо двух – серьезная экономия для тех, кто следит за всем на стройплощадке.

К полноценному детектору скрытых конструкций, металлов и проводки добавлен влагомер. Дерево измеряется в диапазоне 6–60 % с погрешностью ± 2 %, бетон, штукатурка и гипсокартон – 0,2–2,9 % с погрешностью $\pm 0,1$ %. Бонусом – встроенный термометр (0...+40 °C, разрешение 0,1 °C) и кнопка Hold для фиксации показаний.



Существенный плюс – на объекте не нужно носить два прибора и помнить, в каком кармане какой. Прораб, отделочник, столяр, паркетчик – каждый, кто проверяет готовность материалов перед следующей операцией, получает обе функции в одном корпусе.

Профессиональный класс

Ermenrich Ping SM70

арт. 83841

Конструктивная особенность – экран, развернутый на 180°. Поначалу это может выглядеть непривычно: надписи на кнопках расположены «вверх ногами». Но стоит взять прибор в рабочий хват – датчиком вниз – и всё становится на свои места: экран смотрит на пользователя в правильной ориентации, цифры и иконки читаются без проблем. Это фирменное решение Ermenrich, рассчитанное на то, как детектор реально держат в руке во время работы. Отверстие не перекрыто рукой, можно легко нанести разметку карандашом или даже наметить сверлом.



Чем еще выделяется модель:

- Цветной HD-экран 2,4" – индикация типа находки значками и динамичной шкалой приближения;
- Металлоискатель до 120 мм по черным металлам и до 100 мм по цветным;
- Аккумулятор с зарядкой через USB-C – кабель тот же, что у телефона и большинства инструментов; зарядить можно от чего угодно, вплоть до пауэрбанка в машине;
- Расширенный температурный диапазон до +50 °C – единственная модель в линейке;
- Защитный чехол в комплекте, ударопоглощающий дизайн корпуса.



Ermenrich Ping SM90

арт. 83842

Прямой выбор для тех, у кого скорость и комплексность измерений напрямую переходят в стоимость рабочего часа: один прибор закрывает три задачи, не занимает места в ящике и не требует трех отдельных калибровок.

Три прибора в одном корпусе: детектор, лазерная рулетка и цифровой уровень:

- Лазерная рулетка – диапазон 0,2–40 м, точность $\pm 1,5$ мм, измерение длины, площади и объема, функция «Пифагор» для косвенных вычислений, режимы разового замера и непрерывного сканирования, память результатов;
- Цифровой уровень – диапазон $\pm 90^\circ$ в двух плоскостях для контроля наклона;
- Детектор – те же возможности, что у SM70 (включая металлоискатель до 120 мм);
- Цветной HD-дисплей 2,4" с подсветкой;
- Аккумулятор 500 мАч с зарядкой через USB-C, защитный чехол в комплекте.

Трассировка протяженных линий

Ermenrich Ping SM100

арт. 84548

Передатчик и приемник с глубиной обнаружения до 2 м и дальностью сигнала до 10 км. В комплекте – зажимы «крокодилы», адаптер RJ11 для телефонных линий, наушники, сумка для транспортировки. Подавление помех переменного напряжения, настраиваемая чувствительность сенсоров. Единственная модель в линейке, рассчитанная на работу при $-10\text{ }^{\circ}\text{C}$ – выбор связистов и электромонтажников, для которых сезонность не аргумент.



Ermenrich Ping SM150

арт. 84550

Это уже не «детектор для ремонта», а полноценный диагностический комплекс уровня аварийной службы ЖКХ или инженера коммунальных сетей. Флагман линейки.



- Трассировка кабелей и труб – включая неметаллические;
- Поиск обрывов, коротких замыканий и засоров в трубах;
- Встроенный вольтметр – постоянное и переменное напряжение 12–400 В;
- Бесконтактное определение опасного напряжения (NCV);
- Диагностика теплых полов, розеток, реле, предохранителей;
- Глубина обнаружения до 2,5 м в одноконтурном режиме;
- Дальность сигнала до 2 км, до четырех режимов работы под разные типы цепей;
- Комплектация: измерительный щуп, стержень заземления, два «крокодила», два соединительных провода, фонарики на корпусах обоих модулей, сумка для переноски.

Краткий навигатор

Задача	Модель
Повесить полку, найти стойку	SD20 / SA20
Ремонт со штроблением, контроль напряжения	SA30 / SM30
Одна кнопка, без переключения режимов	SM40
Ручной контроль + автономность на батарейках AAA	SM60
Поиск скрытых конструкций + контроль влажности материалов	TM100
Ежедневная профессиональная работа, удобная ориентация экрана под реальный сценарий работы	SM70
Профи + лазерная рулетка и цифровой уровень в одном корпусе	SM90
Трассировка связных линий, работа на морозе	SM100
Полная диагностика коммуникаций, трубы, обрывы, КЗ	SM150

Современный детектор – это не дань техническому прогрессу, а способ снять с работы изрядную долю риска: для проводки, инструмента и самого мастера.

Линейка Ermenrich Ping предлагает решение для любого бюджета – от первого ремонта в новой квартире до выезда аварийной бригады.