



HOW-TO-SELL: Телескопы Levenhuk New Skyline BASE MAK

Компактная обсерватория для дома, путешествий и съемки на смартфон

Суть продукта (Что мы продаем?)

Мы продаем идеальный первый телескоп для путешествий и балкона, который готов к работе прямо из коробки. Клиенту не нужно ничего докупать: в комплекте уже есть оптика, тренога, адаптер для смартфона и — главное — две удобные сумки для переноски.

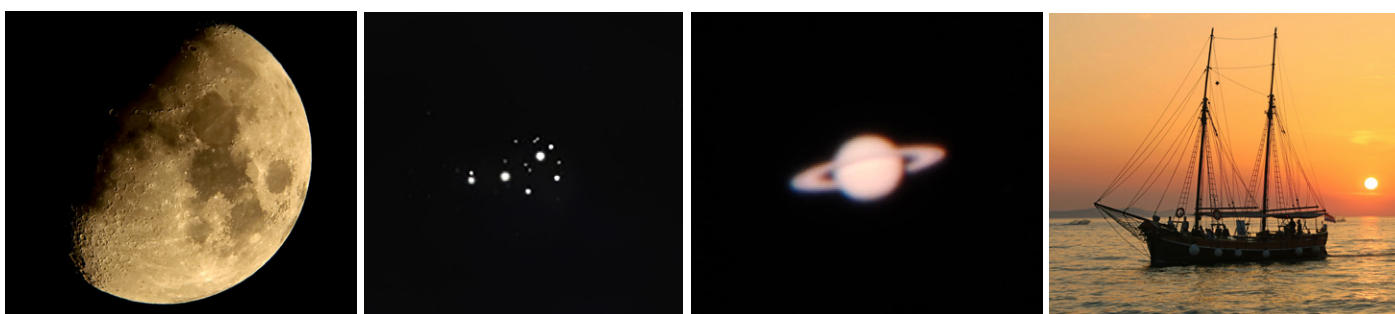
Это классический оптический прибор. В него можно и нужно смотреть глазами, изучая кратеры Луны, кольца Сатурна и наземные пейзажи. А если захотелось поделиться эмоциями — клиент просто ставит телефон в комплектный адаптер и делает отличный кадр.

Готовый питч для клиента:

«Ищете телескоп, который не займет полкомнаты и который легко взять на дачу? Посмотрите на New Skyline BASE MAK. У него укороченная труба, но при этом мощнейшее оптическое увеличение (до 100 крат прямо из коробки!). А главное — в комплекте уже идут две сумки для переноски и адаптер для смартфона. Вы сможете и наслаждаться космосом своими глазами, и сразу фотографировать Луну на телефон!»

Что клиент увидит и снимет? (Продаем эмоции)

- **Луна в деталях:** Горные цепи, глубокие кратеры и моря. Благодаря оптике Максутова-Кассегрена картинка будет поразительно контрастной.
- **Планеты Солнечной системы:** Кольца Сатурна, облачные полосы Юпитера и его спутники, фазы Венеры и полярная шапка Марса.
- **Дальний космос:** Яркие звездные скопления (например, Плеяды), двойные звезды и даже Туманность Ориона.
- **Природа и город (особенно для модели 80/850):** Телескоп работает как сверхмощная зрительная труба. Изображение не перевернутое (земное), поэтому можно рассматривать птиц, животных и архитектуру.



Как перевести характеристики в выгоду? (Язык пользы)

- **Вместо «Оптическая схема Максутова-Кассегрена»** → Поместится где угодно.
Как сказать: «Труба телескопа очень короткая. С ним удобно развернуться даже на самом узком городском балконе, а в багажнике машины он почти не займет места».
- **Вместо «Азимутальная монтировка»** → Простое и понятное управление.
Как сказать: «Вам не нужно изучать сложные механизмы. Телескоп наводится удобной рукояткой — плавно и легко».
- **Вместо «Адаптер в комплекте»** → Съемка без лишних трат.
Как сказать: «Вы не просто смотрите глазами. В любой момент вы можете закрепить свой телефон прямо на окуляре и сфотографировать то, что видите, чтобы показать друзьям».
- **Вместо «Сумки для трубы и треноги»** → Готовность к путешествиям.
Как сказать: «Вам не придется думать, как везти телескоп на дачу. В коробке уже лежат две прочные сумки — отдельно для треноги и отдельно для самой трубы».

Работа с клиентом и отработка возражений

- **Возражение 1: «Наверное, в него сложно что-то поймать новичку?»**

Ответ: «Совсем нет. Здесь установлена интуитивно понятная монтировка с рукояткой. Вы просто смотрите в искатель, наводите трубу на Луну и фиксируете положение рычагом. А ручки тонких движений помогут не потерять объект из виду».

- **Возражение 2: «А какое у него увеличение? У моего телефона зум 100х».**

Ответ: «В телефоне зум цифровой — он просто растягивает пиксели и портит качество. А здесь — честная стеклянная оптика. Прямо из коробки вы получаете оптическое увеличение 100 крат (для 70 мм) или 85 крат (для 80 мм). Картинка будет кристально чистой и яркой».

- **Возражение 3: «Я хочу смотреть на природу днем, картинка не будет вверх ногами?»**

Ответ: «Для этих целей идеально подойдет старшая модель 80/850. В ней установлена оборачивающая призма и искатель с прямым изображением. Картинка будет точно такой же, как в реальности — не перевернутой. Это идеальная подзорная труба!»

Как помочь выбрать модель? (Гид по линейке)

МАК 70/1000 AZ-M

- **Фишка:** Огромное фокусное расстояние (1000 мм) при компактной трубе.
- **Кратность из коробки:** 50х и 100х (окуляры 20 мм и 10 мм).
- **Кому:** Идеален для детального изучения Луны и планет. Дает очень крупное изображение кратеров сразу из коробки.



МАК 80/850 AZ-M

- **Фишка:** Увеличенная апертура (собирает больше света) + прямое земное изображение.
- **Кратность из коробки:** 43х и 85х (окуляры 20 мм и 10 мм).
- **Кому:** Тем, кто хочет видеть больше деталей и более яркую картинку, а также планирует использовать телескоп днем для наблюдения за природой (благодаря оборачивающей призме изображение не перевернуто и не зеркалит).

ДОПРОДАЖА (Upsell) — Делаем чек больше!

Поскольку телескоп имеет стандартный посадочный диаметр 1,25", его легко улучшить. Что предложить клиенту:

- **Лунный фильтр.**

Как предложить: «Луна в эти телескопы очень яркая, будет слепить глаза. Фильтр уберет лишний свет, сделает наблюдение комфортным и проявит мелкие детали рельефа».

- **Оборачивающая призма (для модели 70/1000).**

Как предложить: «У младшей модели в комплекте диагональное зеркало. Если планируете смотреть на наземные объекты, возьмите оборачивающую призму, чтобы картинка не была зеркальной (лево-право)».

- **Солнечный фильтр.**

Как предложить: «Смотреть на Солнце без фильтра категорически запрещено! Если хотите увидеть солнечные пятна, этот защитный фильтр обязателен к покупке».

